

# 斗六分院請求總院醫師支援流程

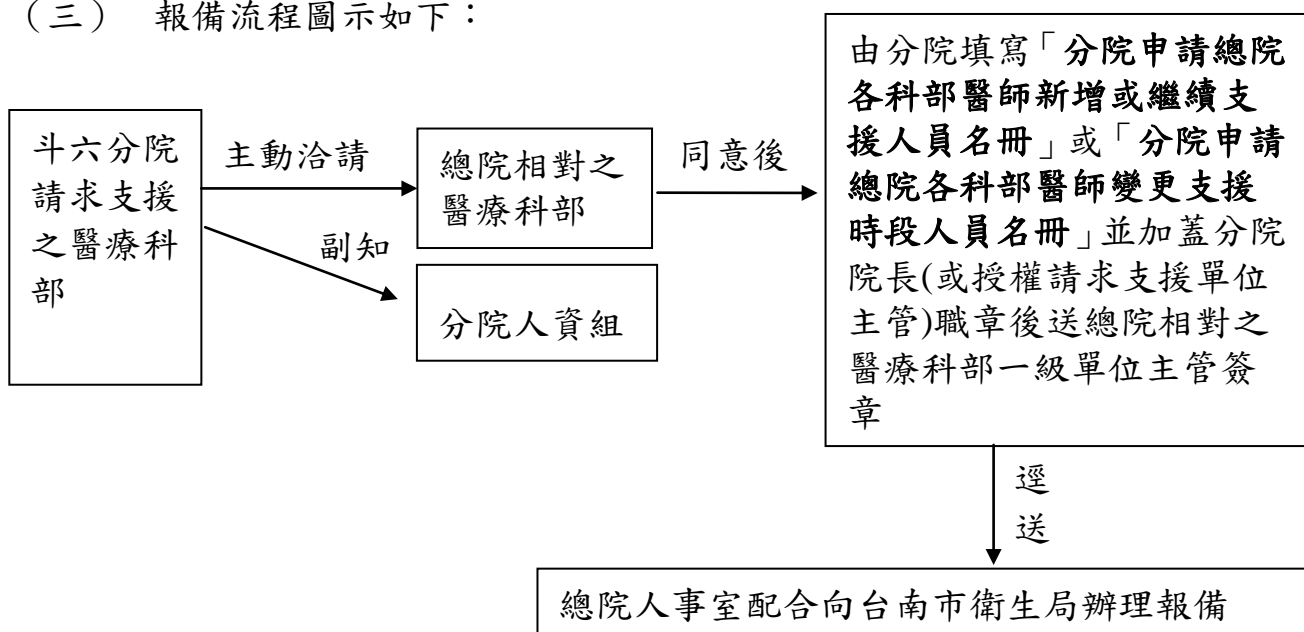
## 壹、流程

自 94 年 7 月 1 日斗六分院開院以來，為爭取時效，及簡化總院與分院間公文往返，分院協商總院醫師支援報備流程如下：

### 一、正常流程：

原則須於支援前一週載明支援之醫師姓名、期限、時段等資料事先向台南市衛生局辦理報備：

- (一) 分院請求支援之醫療科部須主動聯絡尋求總院相對之醫療科部同意後，由分院填寫「分院申請總院各科部醫師新增或繼續支援人員名冊」或「分院申請總院各科部醫師變更支援時段人員名冊」並加蓋分院院長(或授權請求支援單位主管)職章後送總院相對之醫療科部一級單位主管簽章後送總院人事室。
- (二) 總院人事室配合於支援期限前向台南市衛生局辦理報備事宜。
- (三) 報備流程圖示如下：



### 二、特殊狀況：

如屬緊急支援或時效緊迫情形，由分院洽總院相對之醫療科部電話通知總院人事室先行報備，並儘速於 2 日內補送「分院申請總院各科部醫師新增或繼續支援人員名冊」或「分院申請總院各科部醫師變更支援時段人員名冊」給人事室即可。

## 貳、相關權益

如未依規定完成辦理報備，不僅影響斗六分院無法請領健保給付，支援醫師亦無法支領診療報酬，甚可能違反醫師法規定；另倘若發生醫療爭議恐難以釐清責任歸屬。

請勾選類別

- 斗六分院申請總院 科部醫師 年 月變更支援時段人員名冊
- 斗六分院申請總院 科部醫師 年 月新增或繼續支援人員名冊

醫師姓名	身份證字號	醫師證書字號 醫字號	執業執照字號 南市衛醫執字號	前往執行 業務場所	科別	期間	支援之時段	備 註
		醫字第 號	南市衛醫執字號 第 號	成大醫院 斗六分院				
		醫字第 號	南市衛醫執字號 第 號	成大醫院 斗六分院				
		醫字第 號	南市衛醫執字號 第 號	成大醫院 斗六分院				
		醫字第 號	南市衛醫執字號 第 號	成大醫院 斗六分院				
		醫字第 號	南市衛醫執字號 第 號	成大醫院 斗六分院				

分院院長(或授權請求支援單位主管)簽章：

總院相對醫療科部一級單位主管簽章：

總院人事室簽章：